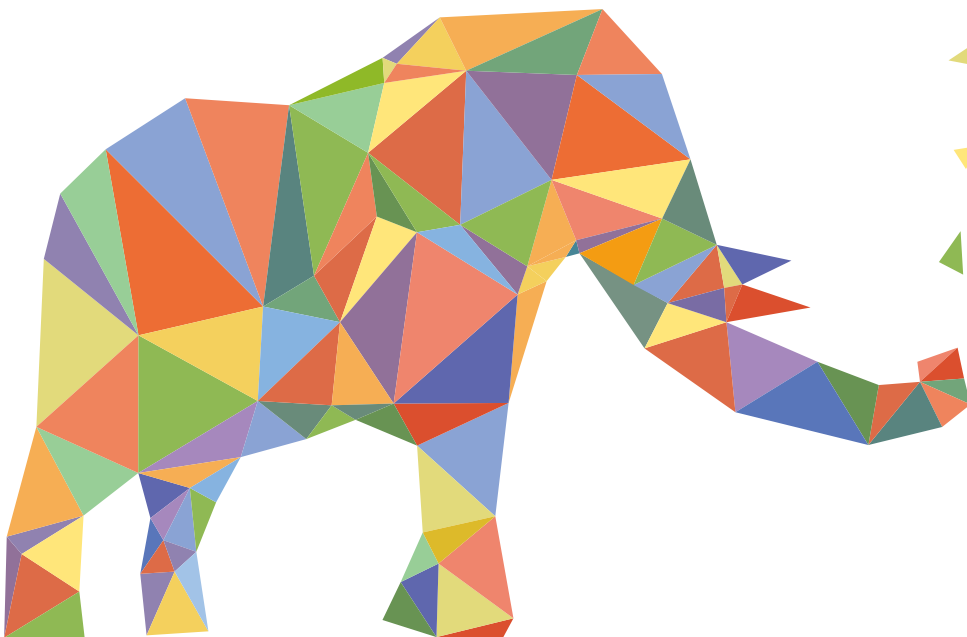


やさしさは強さ

この道を悩みながらも一緒に進みたい



4年後の未来

医療の現場に出る

看護師として

- 病院
- 訪問看護
- 介護施設・福祉施設
- ツアーナース
- 治験コーディネーター

保健師として

- 保健所・保健センター
- 企業等の健康管理部門
- 地域包括支援センター
- 病院・診療所・訪問看護ステーション

助産師として

- 病院・診療所
- 保健所・保健センター
- 助産院
- 産後ケア施設・子育て支援室

高度な専門性を身につけ キャリアの可能性が拓けます



教育者・研究者になる

- 臨床経験を生かして看護大学や看護現場などで後輩の教育にたずさわる。
- 看護学の研究成果を看護教育や看護の現場に生かす・つなげる。
- 最新の知見を教育や研究現場につなげる。

大学院に進学する

- 現場を知れば知るほど、もっと勉強したくなる。
- 大学院で、看護の学問を深める。
- 臨床で出合った疑問を探求する。

公共・行政

- 厚生労働省看護系技官として、国際保健分野の協力、公衆衛生の緊急危害への対応、医療安全にかかわる施策、地域医療や治験の推進など、さまざまな国の保健行政を担う。
- 国家公務員・地方公務員でもある行政保健師として、都道府県・市区町村のさまざまな機関で公衆衛生を担う。

世界で活躍する

- 国際看護師として世界の看護の現場に出る。
- WHOなどで世界を対象とする保健衛生や看護を担い、研究に参加する。
- JICA ボランティア、国境なき医師団、ジャパンハートなどで医療ボランティアとしてさまざまな場面で活躍する。

就職実績

墨東病院、多摩総合医療センター、小児総合医療センター、がん・感染症センター都立駒込病院、松沢病院、東京都健康長寿医療センター、保健医療公社 東部地域病院、国立国際医療研究センター病院、国立国際医療研究センター国府台病院、国立精神・神経医療研究センター、荒川区(保健師)、豊島区(保健師)、世田谷区(保健師)、保健医療公社 多摩南部地域病院、日本赤十字社医療センター、武蔵野赤十字病院、大森赤十字病院、東京大学医学部付属病院、順天堂大学医学部付属病院、聖路加国際病院、東京医科歯科大学医学部付属病院 ほか

※2020年3月卒業生実績(2020年6月1日現在) ※ マーカー付きの病院は本校の実習先です。

看護の道



一生向き合う 仕事だからこそ

Episode

他学部の仲間と交流できるのは、
総合大学ならではの強み。
みんな違ってあたりまえ、
さまざまな価値観や多様性を知り、
社会の見方が広がりました。

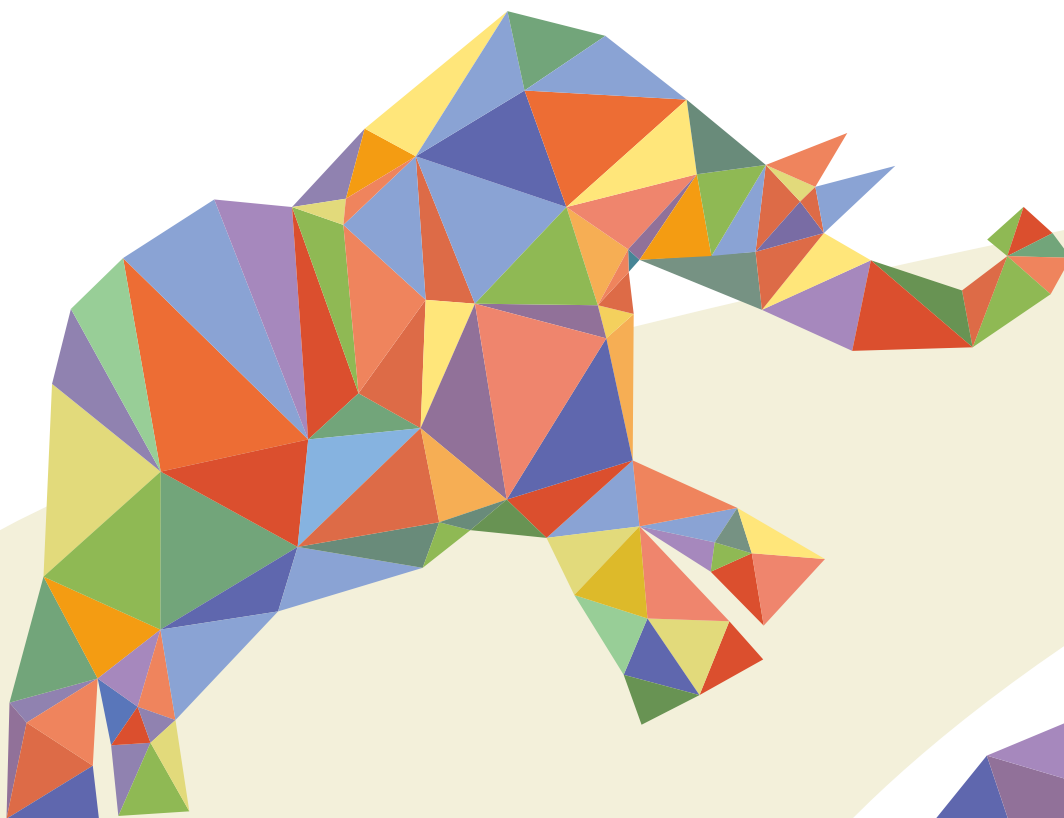
「人のために」
やっぱり
やさしさが大事
だと思う

Episode

周りは白い壁、一人でとても不安だった私。
そっと私の背中をさすってくれた
看護師さんのあたたかな手が
今でも忘れられません。

この道を悩みながらも

一緒に**進**みたい



未来へつながる
経験

20歳の夏 死生観を真剣に考えた

Episode

実習で終末期の患者さんを担当。
「痛い」という一言には体の痛みだけでなく
スピリチュアルな痛みもある。
授業の「トータルペイン(全人的苦痛)」の
意味をケアを通して学びました。

赤ちゃんが泣き止む

湯温って？

Episode

沐浴でお湯を用意する時、
新生児に心地よい湯温があることを知った。
ただてきとうに蛇口をひねるんじゃダメ、
「沐浴の適温」が科学的に
検証されていたんです。
助産師さんってすごい。

医療人としての未来を

看護実践を科学する 論理的思考って？

Episode

臨床実習で抱いた疑問を
ゼミ仲間とディスカッション。
論理的に探求していく面白さに目覚めました。
卒業研究で「科学する論理的思考」が
身についたと自信を持ちました。

象って？

このパンフレットは、象をキービジュアルに看護の世界で生きるための本質的な強さをメッセージとして作成し、多くのデザイン案の中から在校生の人気投票で選ばれたものです。

01 やさしく、賢く、そして強い

人の生命に関わり生きていく私たちには、そんな本質的な強さが必要だと思う。

02 高いコミュニケーション力の持ち主

高度医療の現場では、専門分野のスペシャリストたちと協力して患者さんの治療に当たることが多い。円滑で正確なコミュニケーションの力は、私たちにも求められる能力。

03 好奇心が旺盛

本校は、海外交流もロリンスカ医科大学留学生と共に学び、湾などへの留学や

音楽・美術・園芸

なども看護の力になる

Episode

地域のお年寄りに園芸療法を行い、自然に触れ、命を育むことを通して人が健康になるのを実感。

アニマルセラピーや音楽、
絵画療法なども学び、
感性を磨きます。



看護の道って 実は広い

Episode

看護師だけでなく、助産師、保健師など
命を守るプロフェSSIONナルに。
活躍の舞台は病院、学校、施設、保健所や
厚生労働省など行政の場も、と多種多彩。
さらには海外への道も！

支える気づきの日々

卒業生の声

常に患者さんの目線に立って考え、
心身両面を支える看護師を
心がけています。

「看護基礎援助学」では、医療機器の滅菌操作、
床ずれ防止のための体位変換、車イス移乗
など、患者さんとふれあう際に役立つ実践的
な技術を学びました。意外に難しかったのが
洗髪です。力の入れ方、頭部の支え方、すぎ方
など、自分の髪を洗うのとはまったく勝手が
違いました。看護師は患者さんにもっとも近い
存在。精神面でも患者さんを支えていくことの
大切さを学びました。



原口 和大

2018年3月 卒業
東京都立墨東病院
佐賀県出身

医療系他学科の学生と一緒に
チーム医療を学べた経験が
今に生きています。

「成長発達看護学演習(母性)」で出産を迎える
お母さんや家族、赤ちゃんの各ケアの難しさと
命の尊さを実感。看護師と保健師、さらに助
産師の資格取得に励みました。都立大では、
異なる専門性の医療スタッフが協働して患者
さんを支える4学科合同の「多職種連携学習
(IPE)」や短期海外研修など、多方面から医療
を考える機会が豊富です。貴重な経験を積む
ことができました。



三部 初美

2017年3月 卒業
国立病院機構
横浜医療センター
神奈川県出身

04 気分転換が得意

盛ん。世界トップクラスのカ
(スウェーデン)の短期交換
イギリス、スウェーデン、台
短期研修に向かう仲間も。

看護は不規則な仕事と言われるけれど、平日の
お休みには、すいているテーマパークや観光地
をゆっくり楽しめるメリットも。時には海外旅
行でリフレッシュ！

05 変化に対応するのが得意

命と向き合う看護は、生涯「おもしろい」と思え
る仕事だと思う。けれど、覚えることもたくさ
ん。将来どんな変化にもフレキシブルに対応で
きる、確かな基礎力が身につく4年間。



TOKYO METROPOLITAN UNIVERSITY

東京都立大学

健康福祉学部 看護学科 学科案内

看護って、実は

もっと

オモシロい

意外と
サイエンス

意外と
アート

大学院進学も
あり!



意外と哲学

東京都民は
入学料半額です

